



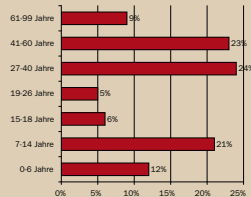
Mediadaten 2014 (Hamburg)

Preisliste Nr. 2, gültig seit dem 01.01.2012, alle Preise zzgl. 19% MwSt.



Der Eimsbütteler Turnverband wurde im Juni 1889 als gemeinnütziger Verein gegründet. Heute ist der ETV, gemessen an der Anzahl der aktiven SportlerInnen, einer der **größten Breiten- und Freizeitsportvereine Deutschlands mit über 12.000 Mitgliedern.**

Altersverteilung:



Stand: 1.1.2012

Über den ETV erreichen Sie mit Ihrer Werbung im Kern **junge Familien mit ihren Kindern, Studierende und Senioren**, von denen der größte Teil im Bezirk Hamburg-Eimsbüttel wohnt.

Termine:

Ausgabe	Erscheinen*	Auftrag	Druckunterlage
1/14	30.12.2013	09.12.2013	18.12.2013
2/14	10.03.2014	17.02.2014	26.02.2014
3/14	18.08.2014	28.07.2014	06.08.2014
4/14	20.10.2014	29.09.2014	08.10.2014

* Änderungen vorbehalten

Eckdaten:

Funktion: Programmheft für alle ETV-Mitglieder und -Interessenten und Stadtteilmagazin für den Bezirk Hamburg-Eimsbüttel

Zielgruppe: Über 12.000 sportlich aktive ETV-Mitglieder sowie rund 250.000 Einwohner im Bezirk Hamburg-Eimsbüttel (Stadtteile: Eimsbüttel, Rotherbaum, Harvestehude, Hoheluft-West, Lokstedt und Stellingen sowie Eppendorf, Hoheluft-Ost, Sternschanze, Altona-Nord und Bahrenfeld)

Druckauflage: 13.000 Exemplare, davon ca. 8.000 Exemplare im Abo-Postversand sowie ca. 5.000 in der städtischen Auslage

Erscheinungsweise: 4x jährlich, kostenfrei

Druck & Verarbeitung: Bogenoffset, ISO Web Coated Rückendrahtheftung

Kontakt:

hey+hoffmann verlag (GmbH & Co. KG), Gertrudenkirchhof 10, 20095 Hamburg
Tel. +49 (0)40 3742360-0
Web: www.hey-hoffmann.de
E-Mail: etv@hey-hoffmann.de

hey+hoffmann
media group

Anzeigenpreise:

Format	Anschnitt** B x H in mm	Satzspiegel B x H in mm	Netto-Preis in €	
			s/w	4c
1/1 Seite	210 x 297	184 x 260	–	1.500
2/3 Seite quer	210 x 191	184 x 172	–	1.130
1/2 Seite hoch	105 x 297	90 x 260	–	900
1/2 Seite quer	210 x 147	184 x 128	–	900
1/3 Seite quer	–	184 x 84	–	660
1/3 Seite eck	–	90 x 172	–	660
1/4 Seite quer	–	184 x 62	–	525
1/4 Seite hoch	58 x 297	43 x 260	–	525
1/4 Seite eck	–	90 x 128	–	525
1/6 Seite eck	–	90 x 84	–	380
1/8 Seite hoch	–	43 x 128	–	300
1/8 Seite eck	–	90 x 62	–	300
1/12 Seite eck	–	43 x 84	–	213
1/16 Seite eck	–	43 x 62	–	167
1/24 Seite eck	–	43 x 40	–	120
1/32 Seite eck	–	43 x 29	–	98

** Beschnittzugabe: +3 mm

Rabatte:

Bei Abnahme innerhalb von 12 Monaten (Inserationsjahr) bei gleichbleibendem Anzeigenformat und gleichbleibender Farbigkeit

Malstaffel	%
Häufigkeit/ Erscheinen	
1 Ausgabe	0
2 Ausgaben	5,0
3 Ausgaben	7,5
4 Ausgaben	10,0

Wichtiger Hinweis: Vertragspartner für Werbekunden ist der Eimsbütteler Turnverband e.V., Bundesstr. 96, 20144 Hamburg, vertreten durch den geschäftsführenden Vorstand Herrn Frank Fechner

